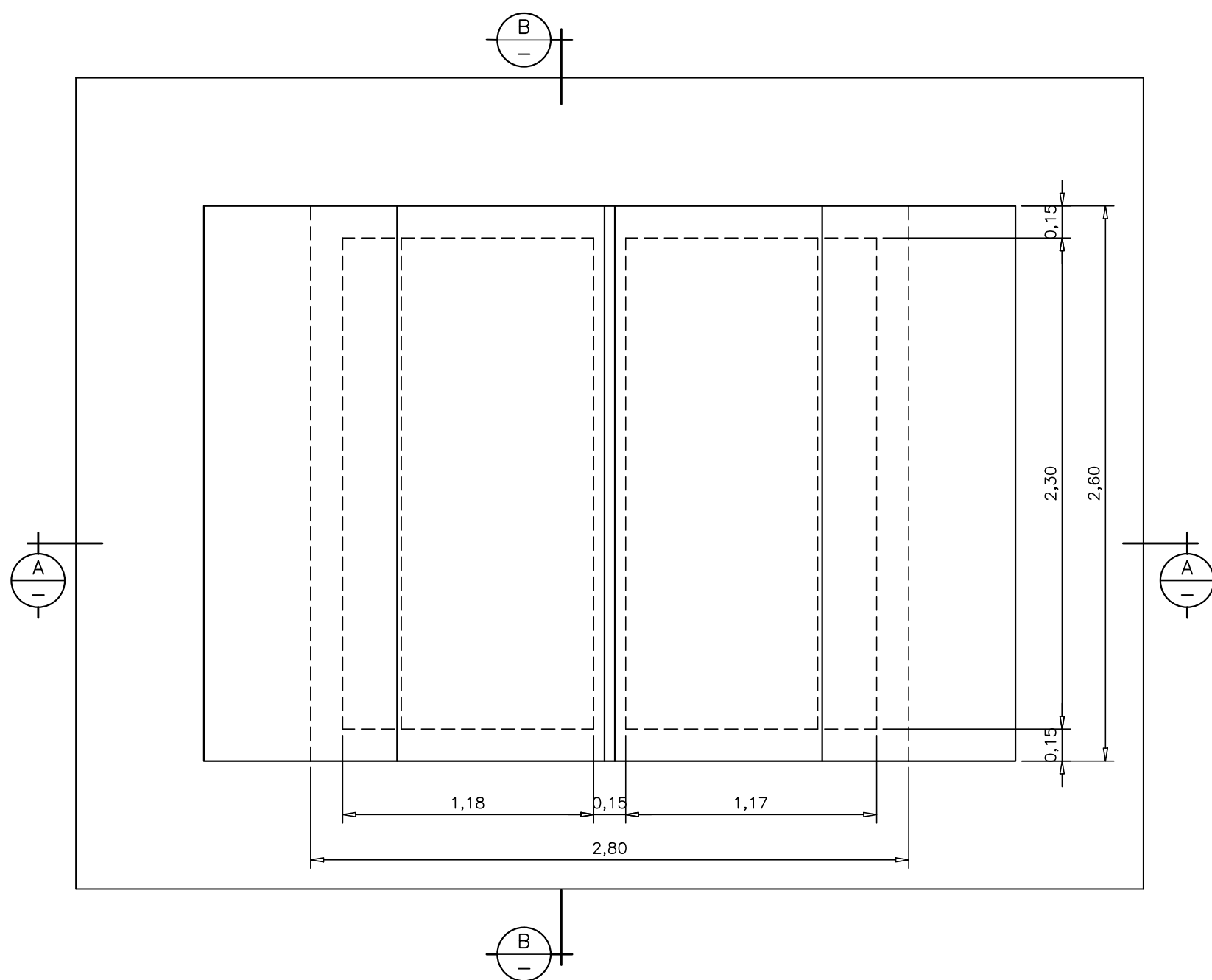
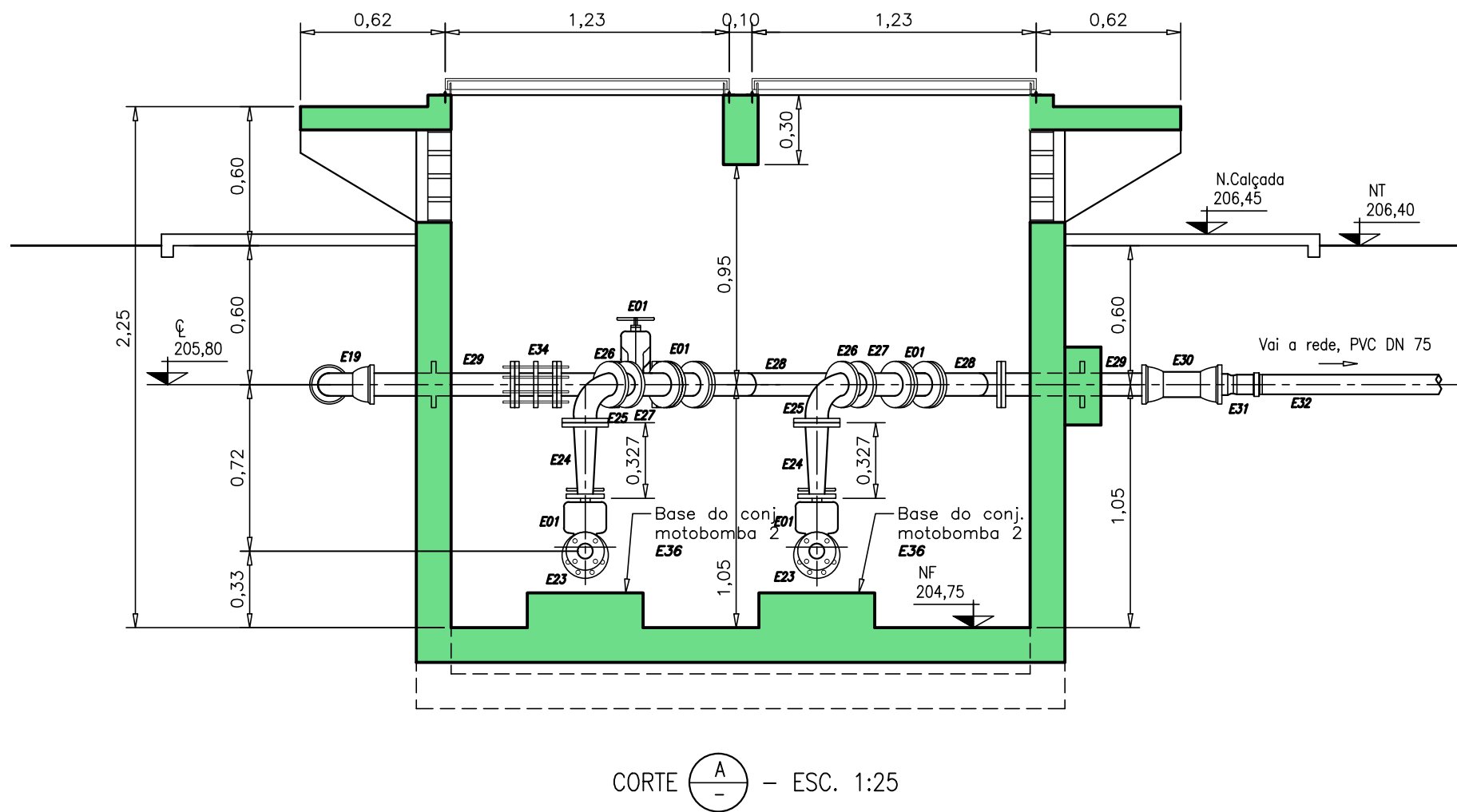


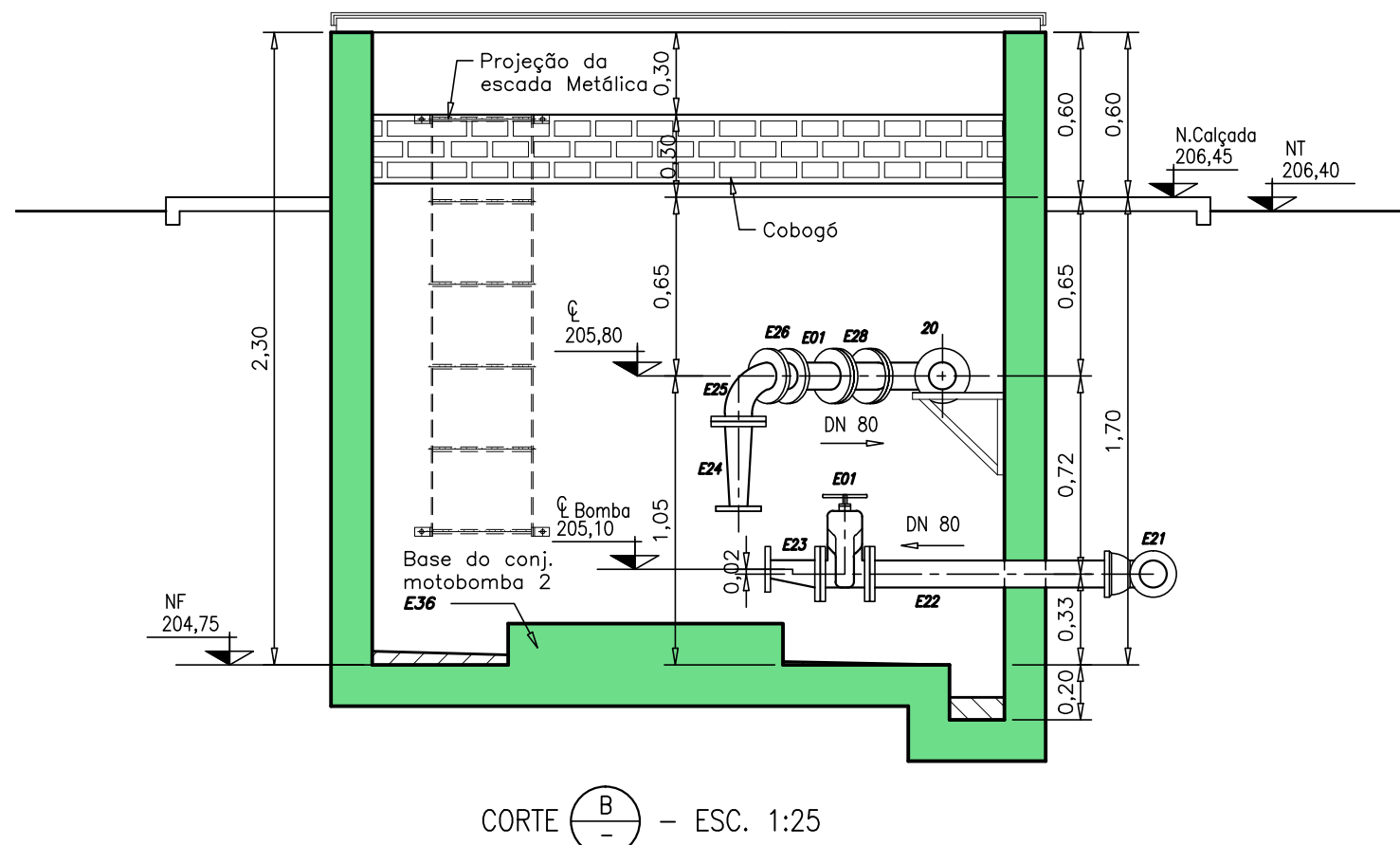
PLANTA - ESC. 1:25



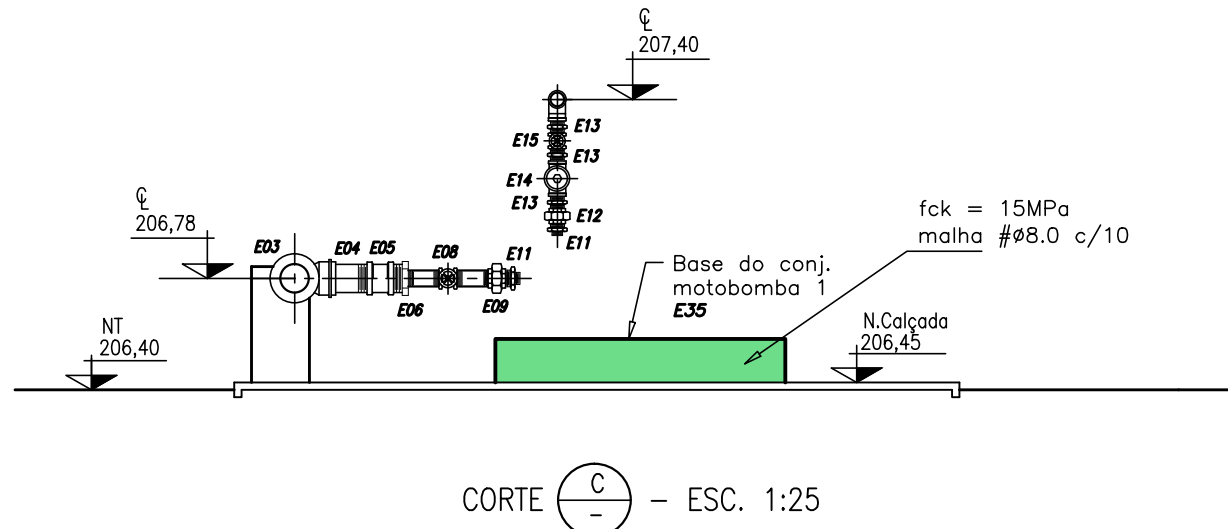
PLANTA DE COBERTURA - ESC. 1:25



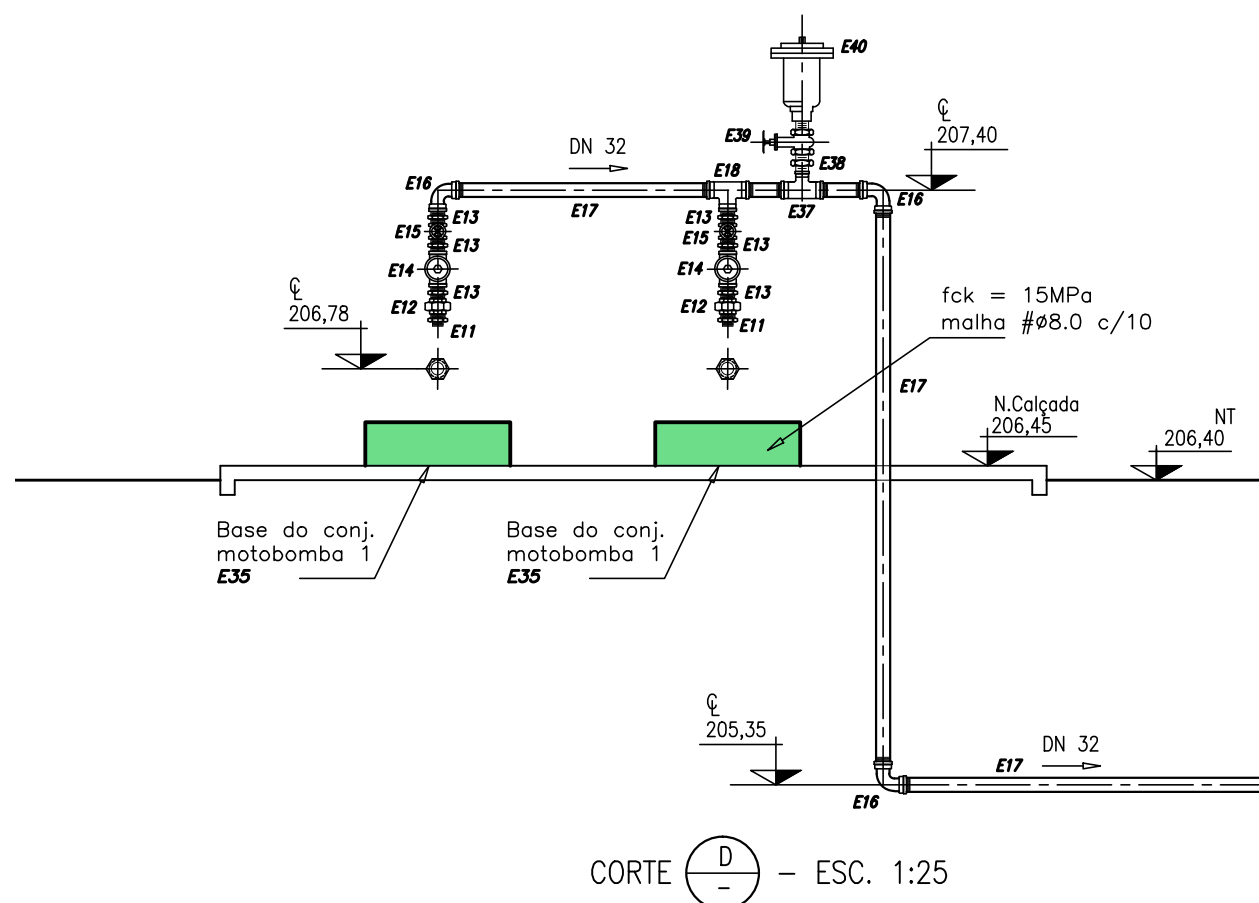
CORTE A-A - ESC. 1:25



CORTE B-B - ESC. 1:25



CORTE C-C - ESC. 1:25



CORTE D-D - ESC. 1:25

| | | | | | |
|------|--|-------------|-------|------|--|
| | Parafusos para flanges, PN10, DN80 (16 x 80) | - | pg | 120 | - |
| | Arruelas para flanges, PN10, DN80 | Borracha | pg | 17 | - |
| E40 | Ventosa dupla função, PN10, DN3/4" | - | pg | 01 | Conf. especificação técnica |
| E39 | Registro de gaveta série 150, PN10, DN3/4" | Bronze | pg | 01 | Conf. especificação técnica |
| E38 | Niple duplo, PN10, DN3/4" | F° Galv. | pg | 01 | Conf. NBR 6943, NBR NM ISO 7-1 |
| E37 | Tê de redução rosável, PN10, DN32 x DN3/4" | PVC/PBA | pg | 01 | Conf. NBR 5647-1 |
| E36 | Conjunto motobomba 2 | - | conj. | 02 | Conf. especificação técnica |
| E35 | Conjunto motobomba 1 | - | conj. | 02 | Conf. especificação técnica |
| E34 | Junta de desmontagem travada axialmente com tirantes, PN10, DN80 | F° DÚCTIL | pg | 01 | Conf. NBR 7675 |
| E33 | Curva 45°, PN10, DN75 | PEAD | pg | 02 | Conf. NBR 9798 |
| E32 | Adaptador com ponta, PEAD x Ferro Fundido, PN10, DN75 | PEAD | pg | 01 | Conf. NBR 9798 |
| E31 | Redução com ponta e bolsa, JGS, DN80 x DN75 | F° DÚCTIL | pg | 01 | Conf. NBR 7675 e NBR 7674 |
| E30 | Luva com bolsos, JGS, DN80 | F° DÚCTIL | pg | 01 | Conf. NBR 7675 e NBR 7674 |
| E29 | Extremidade flange e ponta com aba de vedação, PN10, DN80 | F° DÚCTIL | pg | 02 | Conf. NBR 7675 |
| E28 | Manifold | AÇO | pg | 01 | Conf. Norma AWWA |
| E27 | Toco com flanges, PN10, DN80, L=0,25m | F° DÚCTIL | pg | 03 | Conf. NBR 7675 |
| E26 | Válvula de retenção de fechamento rápido entre flanges, PN10, DN80 | - | pg | 02 | Conf. especificação técnica |
| E25 | Curva 90° com flanges, PN10, DN80 | F° DÚCTIL | pg | 02 | Conf. NBR 7675 |
| E24 | Redução com flanges, PN10, DN recalque x DN80, L=0,30m | AÇO | pg | 02 | A ser fornecida pelo fabricante da bomba |
| E23 | Redução excêntrica com flanges, PN10, DN sucção da bomba x DN80, L=0,20m | AÇO | pg | 02 | A ser fornecida pelo fabricante da bomba |
| E22 | Tubo com flange e ponta, PN10, DN80, L=0,95m | F° DÚCTIL | pg | 02 | Conf. NBR 7560 |
| E21 | Tê com bolsos, JGS, DN80 | F° DÚCTIL | pg | 01 | Conf. NBR 7675 e NBR 7674 |
| E20 | Tubo com pontas, JÊ, DN80 | F° DÚCTIL | m | 5,60 | Classe K-7, Conf. NBR 7675 |
| E19 | Curva 90° com bolsos, JGS, DN80 | F° DÚCTIL | pg | 04 | Conf. NBR 7675 e NBR 7674 |
| E18 | Tê, DN32 | PVC/Rosável | pg | 02 | Conf. NBR 5626, NBR ISO 7/1 |
| E17 | Tubo, DN32 | PVC/Rosável | m | 9,0 | Conf. NBR 5626, NBR ISO 7/1 |
| E16 | Curva 90°, DN32 | PVC/Rosável | pg | 04 | Conf. NBR 5626, NBR ISO 7/1 |
| E15 | Registro de gaveta série 150, PN10, DN32 | Bronze | pg | 02 | Conf. especificação técnica |
| E14 | Válvula de retenção rosável, PN10, DN32 | - | pg | 02 | Conf. especificação técnica |
| E13 | Niple duplo, DN32 | PVC/Rosável | pg | 06 | Conf. NBR 5626, NBR ISO 7/1 |
| E12 | União, DN32 | PVC/Rosável | pg | 02 | Conf. NBR 5626, NBR ISO 7/1 |
| E11 | Niple de redução, DN recalque x DN32 | PVC/Rosável | pg | 02 | A ser fornecida pelo fabricante da bomba |
| E10 | Niple de redução, DN sucção da bomba x DN40 | PVC/Rosável | pg | 02 | A ser fornecida pelo fabricante da bomba |
| E09 | União, DN40 | PVC/Rosável | pg | 02 | Conf. NBR 5626, NBR ISO 7/1 |
| E08 | Registro de gaveta Série 150, PN10, DN40 | Bronze | pg | 02 | Conf. especificação técnica |
| E07 | Tubo, DN40 | PVC/Rosável | m | 0,50 | Conf. NBR 5626, NBR ISO 7/1 |
| E06 | Bucha de redução, DN50 x DN40 | PVC/Rosável | pg | 02 | Conf. NBR 5626, NBR ISO 7/1 |
| E05 | Luva rosável, DN50 | PVC/Rosável | pg | 02 | Conf. NBR 5626, NBR ISO 7/1 |
| E04 | Adaptador PVC ponta e rosca PBA, PN10, DN50 | PVC/PBA | pg | 02 | Conf. NBR 5647-1 |
| E03 | Tê de redução com derivação p/ PVC, DN80 x DN50 | F° DÚCTIL | pg | 02 | Conf. NBR 7675 |
| E02 | Tubo com flange e ponta, PN10, DN80, L=2,65m | F° DÚCTIL | pg | 01 | Conf. NBR 7560 |
| E01 | Registro de gaveta com flanges, volante e cunha de borracha, PN10, DN80 | - | pg | 06 | Conf. especificação técnica |
| ITEM | D I S C R I M I N A Ç Ã O | MATERIAL | UNID. | QTD. | OBSERVAÇÃO |

LISTA DE MATERIAIS - EAT 4 E EAT 5

| | | | | | | |
|-----|----------|---------------------|-------------|-----------|---------------|--------------------------|
| 1 | OUT/2012 | CODEVASF - 56RD/UEP | | | | |
| 0 | 12/08 | EMISSÃO | | | | |
| No. | Data | Discriminação | Verificação | Aprovação | No. Documento | Títulos |
| | | Revisões | | | | Documentos de Referência |

Observações
 1 - DIMENSÕES E COTAS TOPOGRÁFICAS EM METRO, DIÂMETROS EM MILÍMETRO, EXCETO ONDE SE ENCONTRA OUTRA INDICAÇÃO.
 2 - CARACTERÍSTICAS DO CONJUNTO MOTOBOMBA 1
 VAZÃO (L/s) = 0,66
 AMT (mca) = 15,12
 ROTAÇÃO (rpm) = 3450
 POTÊNCIA (cv) = 0,25
 N° DE POLOS = 2
 PESO DO CONJ. MOTOBOMBA (Kg) = 7,5 (PESO ESTATICO).

3 - CARACTERÍSTICAS DO CONJUNTO MOTOBOMBA 2
 VAZÃO (L/s) = 2,31
 AMT (mca) = 46
 ROTAÇÃO (rpm) = 3500
 POTÊNCIA (cv) = 3
 N° DE POLOS = 2
 PESO DO CONJ. MOTOBOMBA (Kg) = 35 (PESO ESTATICO).

Desenhista

Projelista

Data

| | | | |
|----------------------------------|---------------------------|---|---|
| DATA: 12/08 | PROJ. LIXES | Alex Sandro | RUBRICA |
| COORD. ENG. CARLOS JOADIR MENDES | CREA n° 2127/D-DF | Francisco Humberto R. da Cunha - CREA n° 3.706/D-GO | Porfiro José Borges Alves Neto - CREA n° 7.792/D-GO |
| IDENTIFICAÇÃO | P A A N H L 1 D 2 0 B 0 0 | | |

| | | | |
|---------------|-------|--------------|---------|
| DES/CÓPIA: | DATA: | LOCAL/CODAR: | ORIGEM: |
| PROV/CONFERE: | 12/08 | | Senha |
| LEVANTAMENTO: | | | |
| GESTOR: | | | |
| GERÊNCIA: | | | |
| COORDENADOR: | | | |

MINISTÉRIO DA INTEGRAÇÃO NACIONAL
 COMPANHIA DE DESENVOLVIMENTO DOS VALES DO SÃO FRANCISCO E DO PARNAÍBA
 5ª SUPERINTENDÊNCIA REGIONAL

PAÇO DE AÇÚCAR / SUBSISTEMA 2

SISTEMA DE ABASTECIMENTO DE ÁGUA

PROJETO BÁSICO

SUBSISTEMA 2 - CONCEIÇÃO, LAJES E ALEMAR

LAJES 1

PLANTAS E CORTES

11ª Avenida, N° 817, Setor Universitário, Goiânia, Goiás - Fone (62)3202-4777 - E-mail: senha@cultura.com.br

NÚMERO DE ORIGEM: PA/A/N/HL1/D20

HISTÓRICO (atualização): 01

ESCALA: 1:25

FOLHA: 19/42

NÚMERO DO CONTRATO: 0.06.08.0161-00